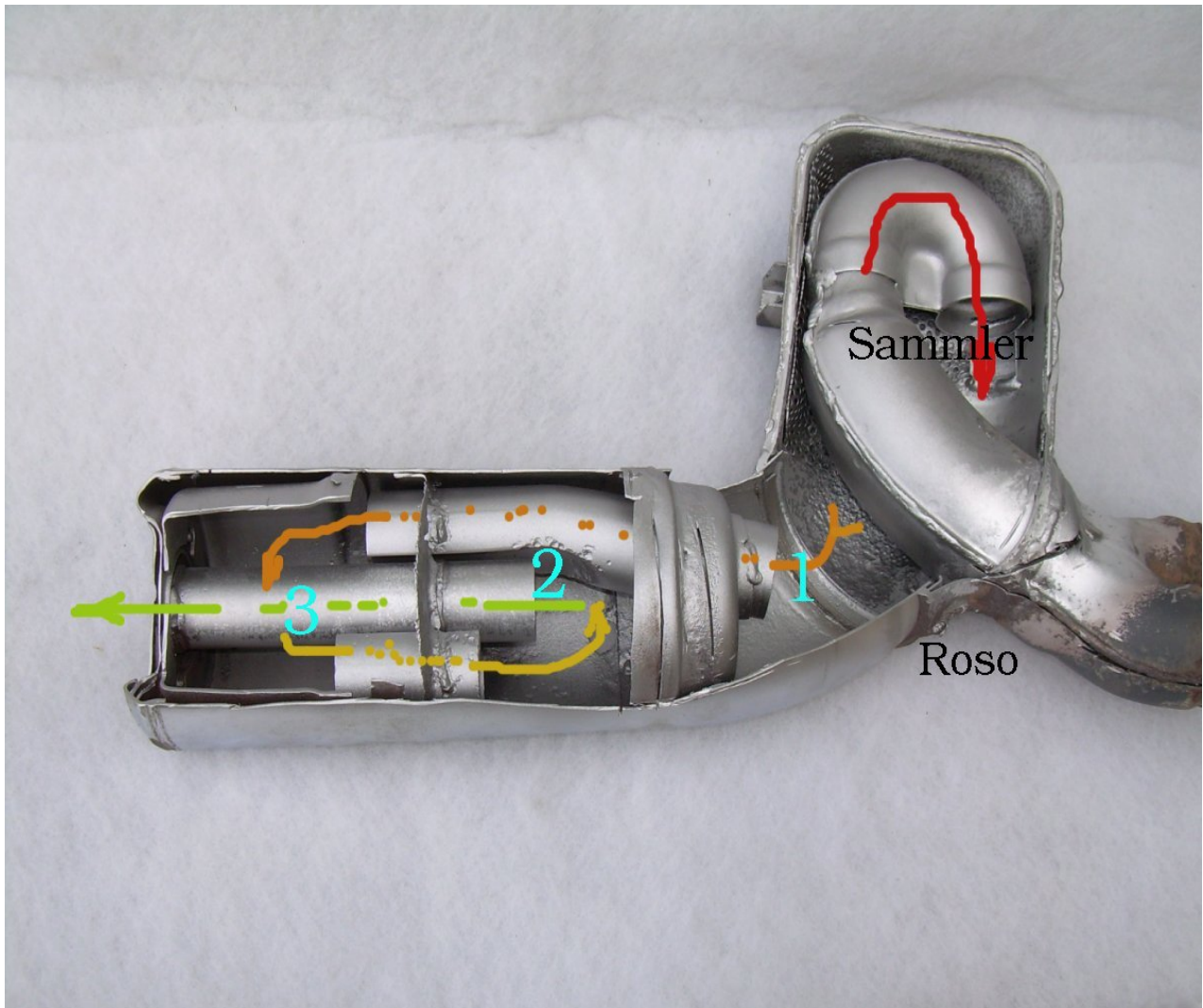
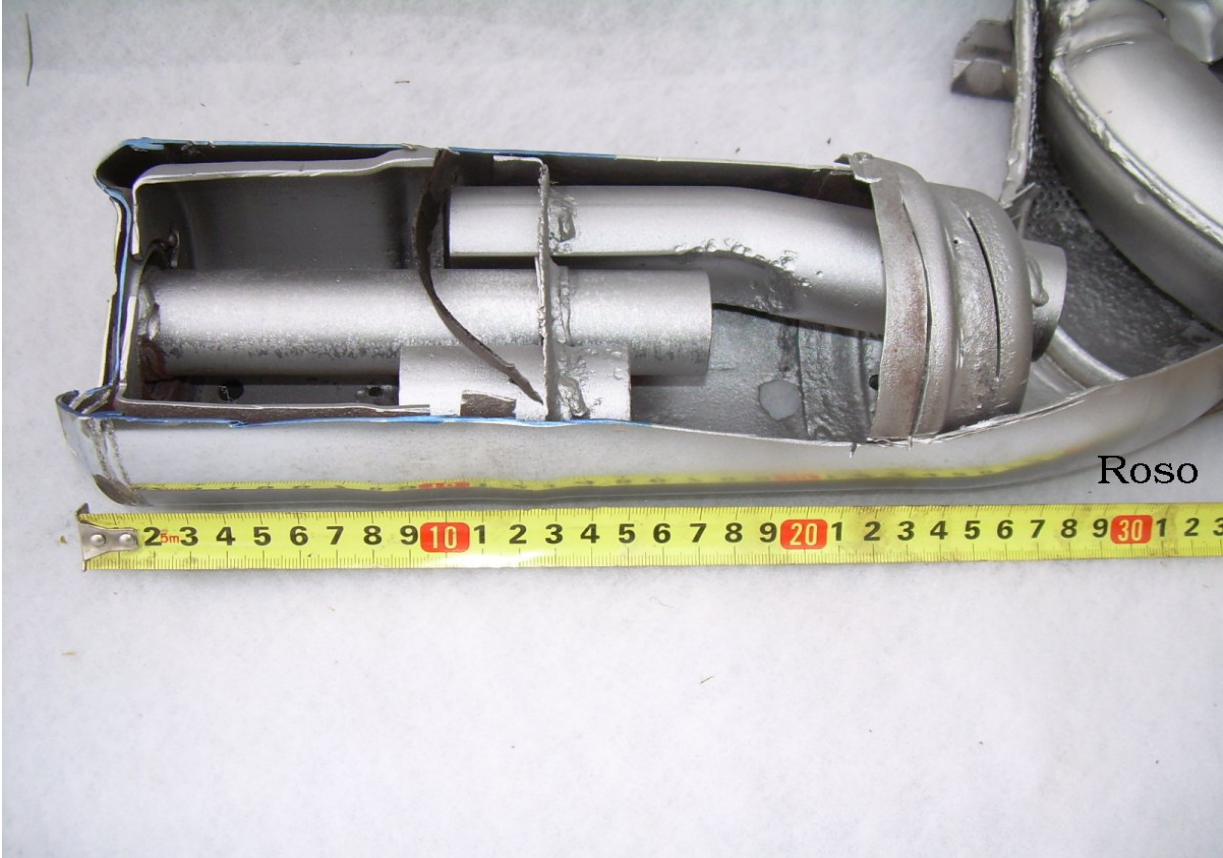
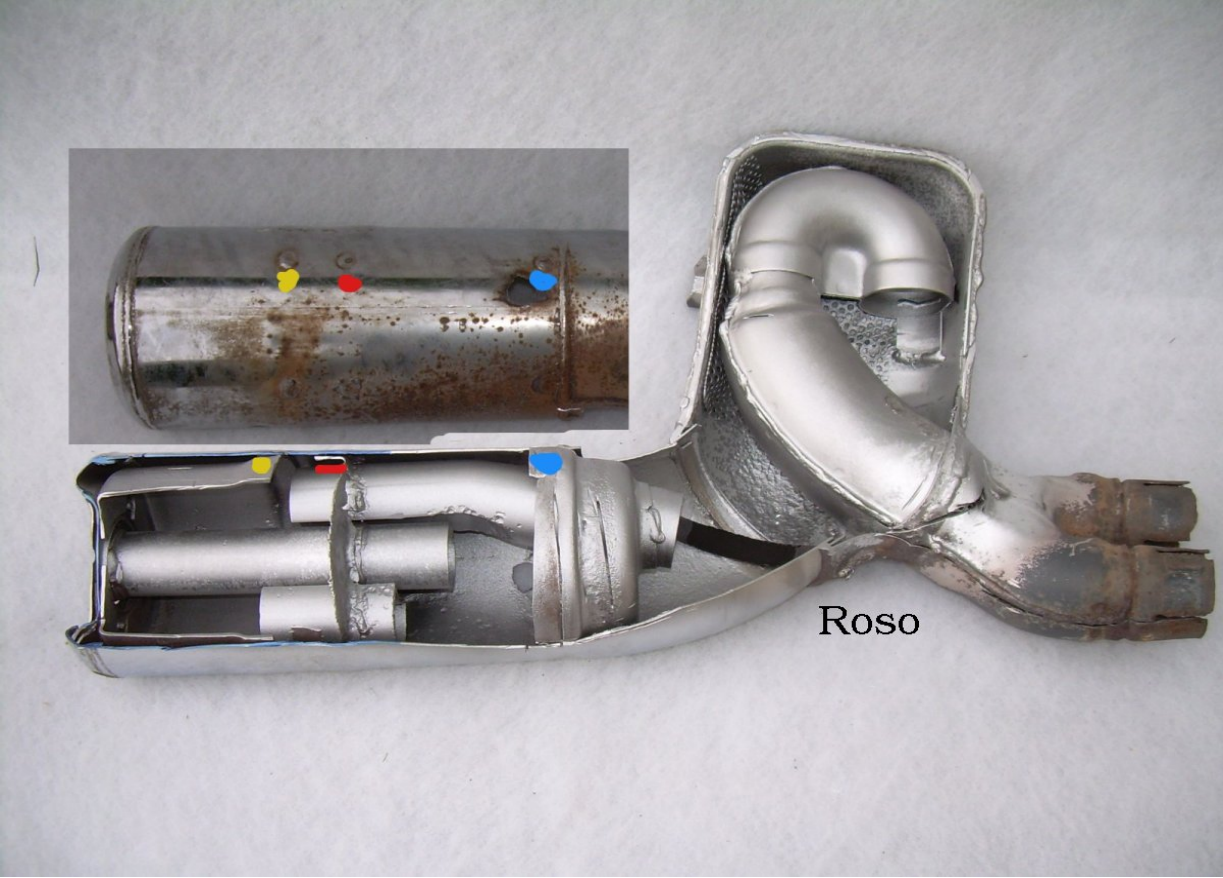


Hier einmal ein paar Bilde von einem aufgeschnittenen Auspuff .
Einige von Euch haben ja schon dieses hässliche scheppernde Geräusch
gehört , welches gerade ältere Tröten gerne machen . Erst einmal ein kleiner
Überblick was im Auspuff passiert.

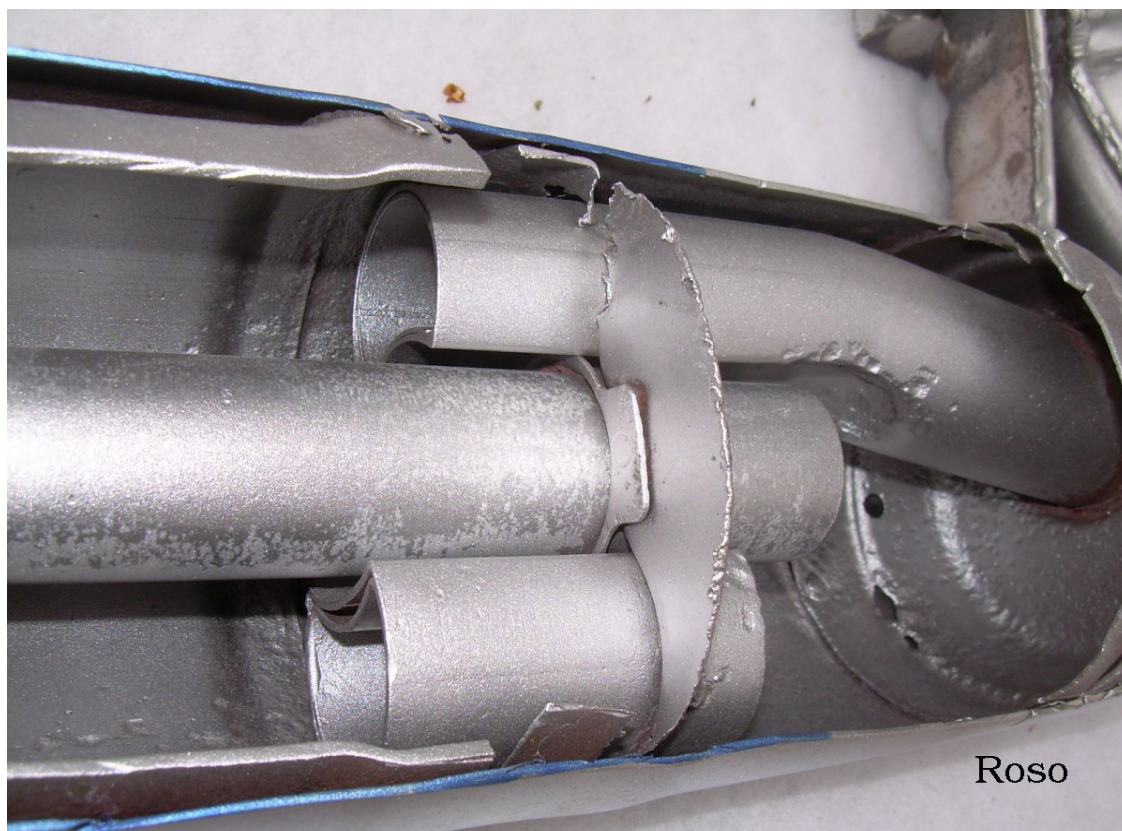
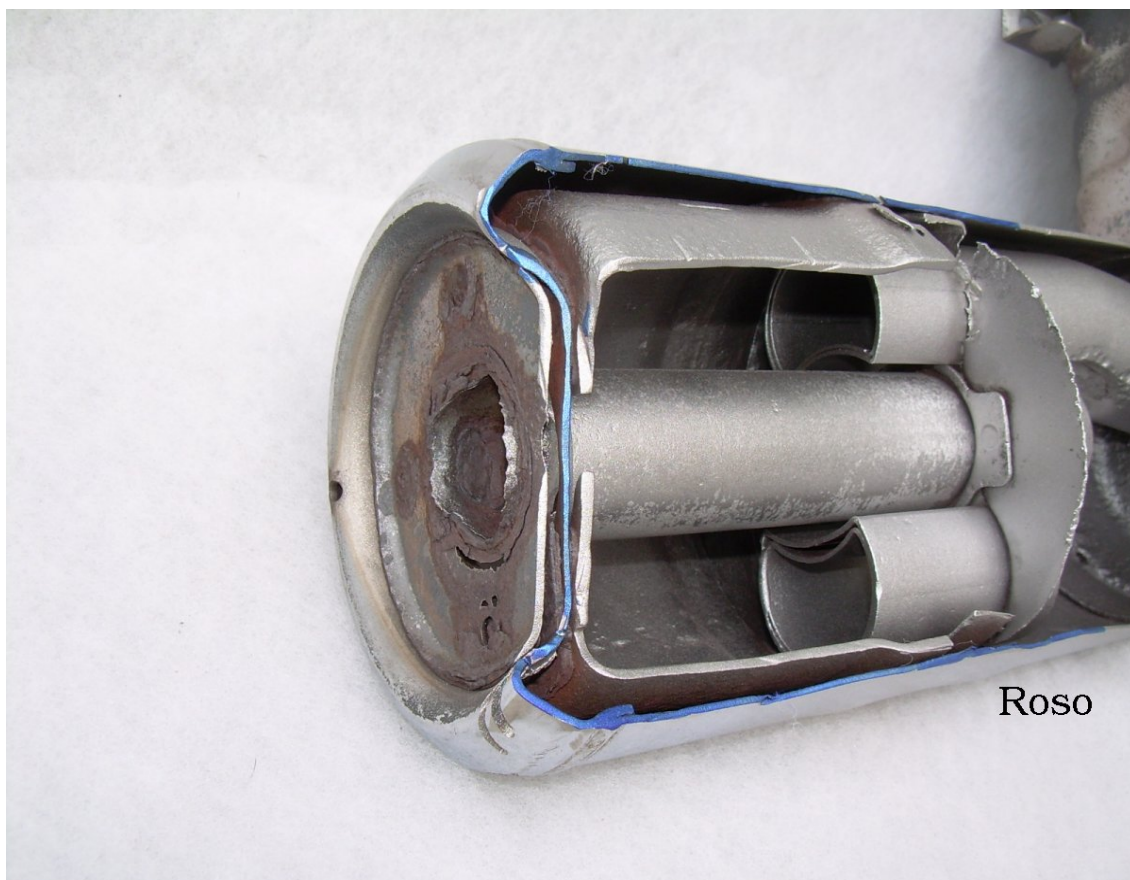


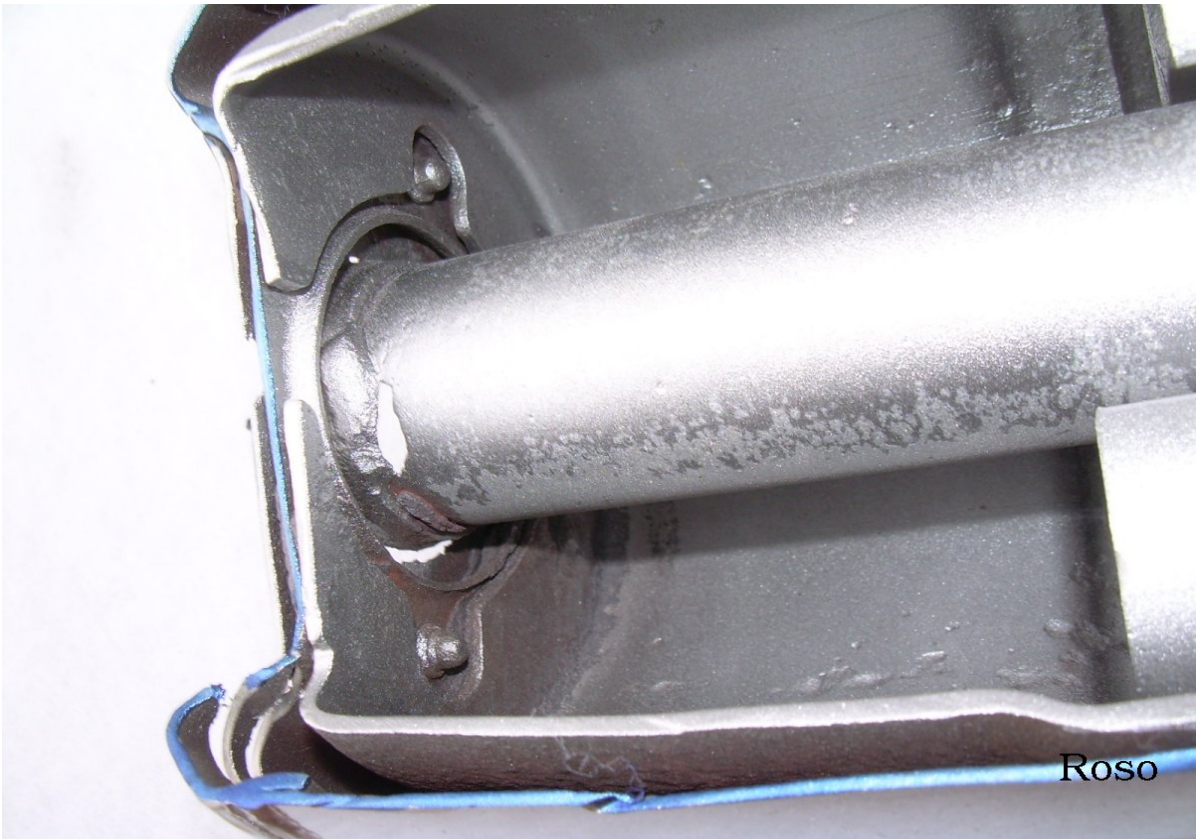
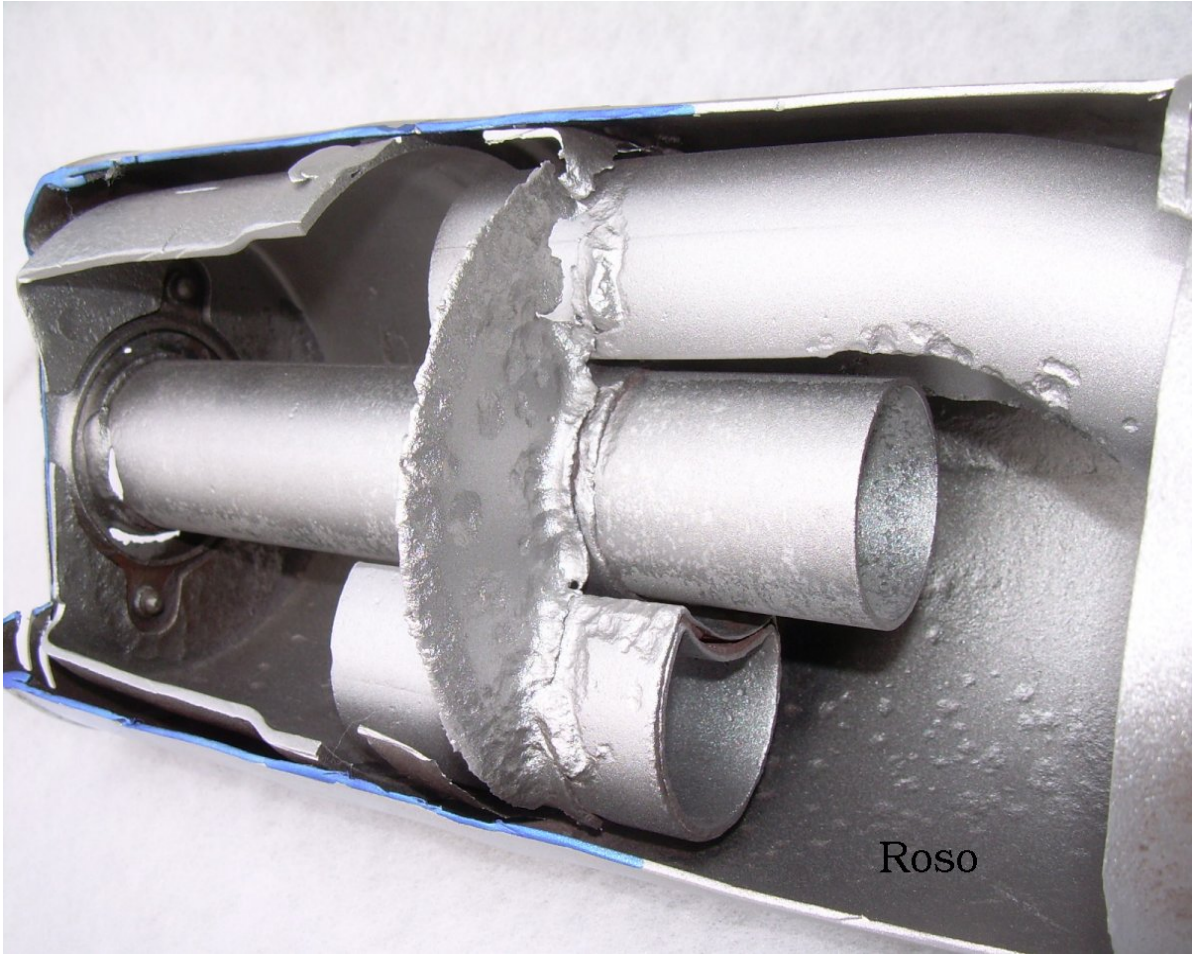
Die Gase kommen durch den Sammler in den ersten Topf .
Vom ersten in den dritten Topf .
Vom dritten in den zweiten Topf .
Vom zweiten Topf durch das Röhrrchen geht's in die Freiheit .

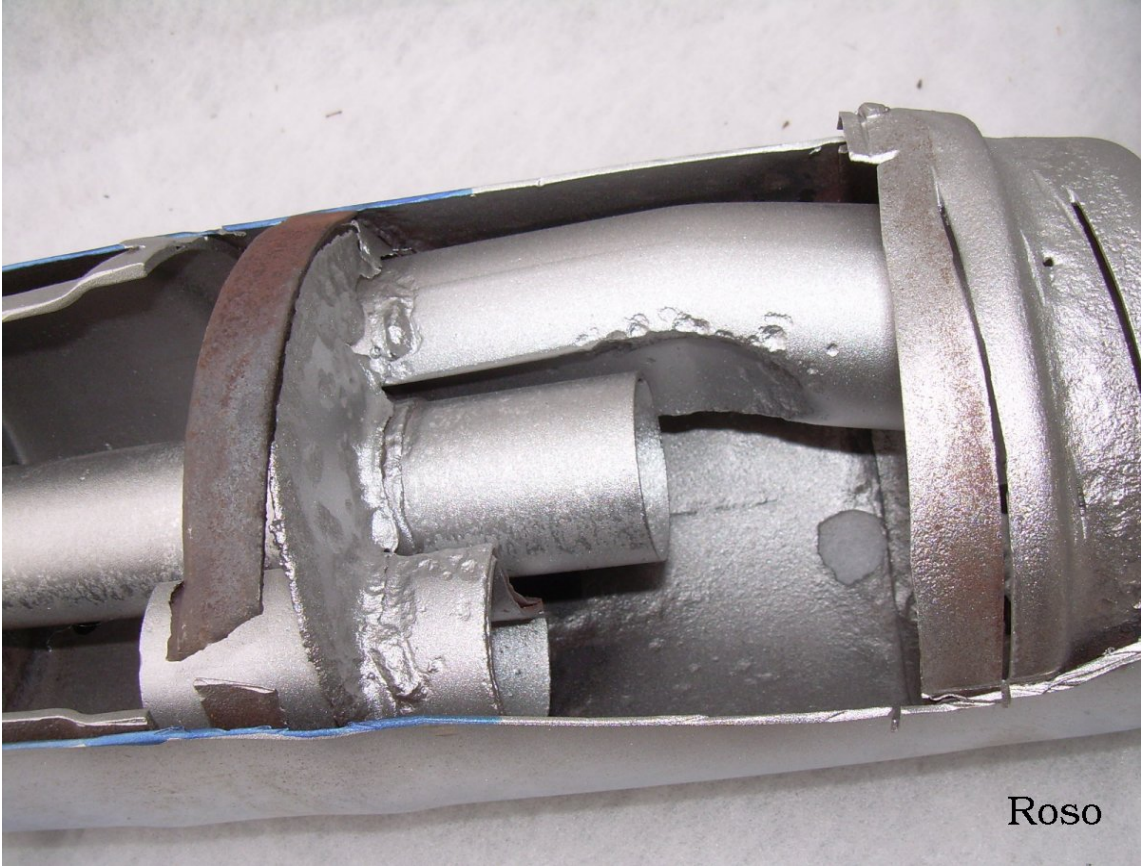
Die farbigen Markierungen weisen darauf hin , wo das Innenleben an der Aussenwand angeschweißt wurde



Als nächstes sieht man
-das mittlere Prallblech , welche abgerostet ist
-das Endröhrchen wie es montiert und angeschweißt wurde



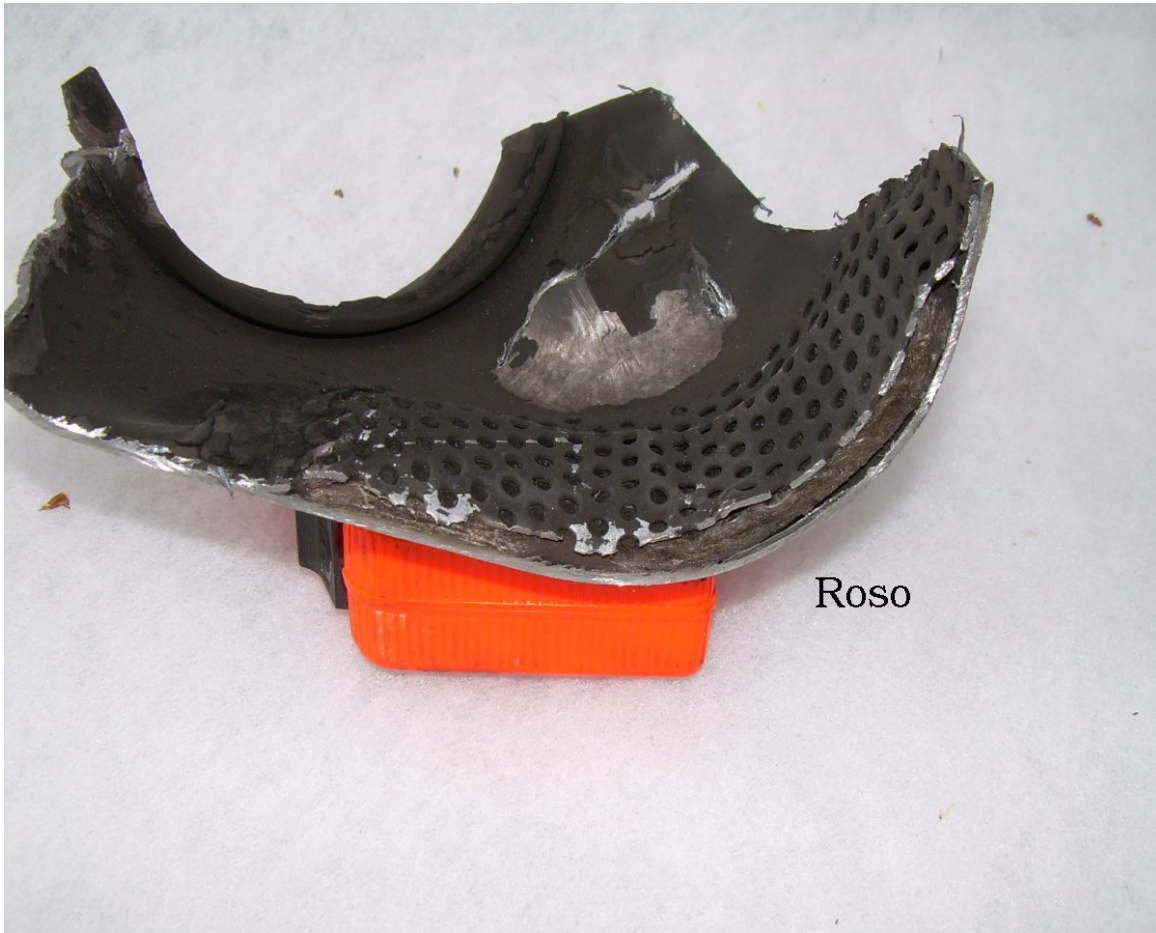




Roso



Roso



Meine besondere Danksagung geht an Rüdiger besser bekannt als „RedRider“ der mir den Auspuff kostenlos zu Verfügung gestellt hat .